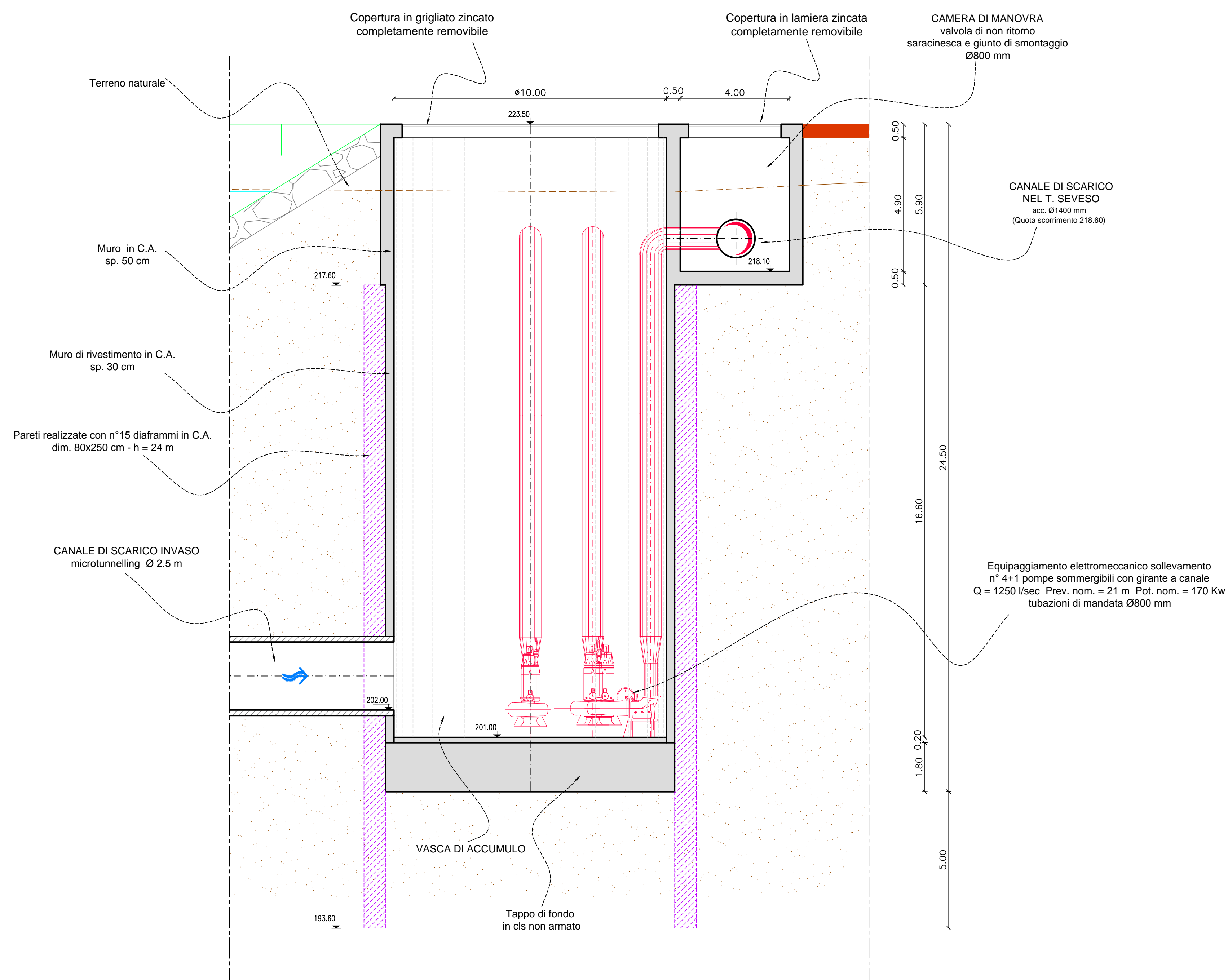
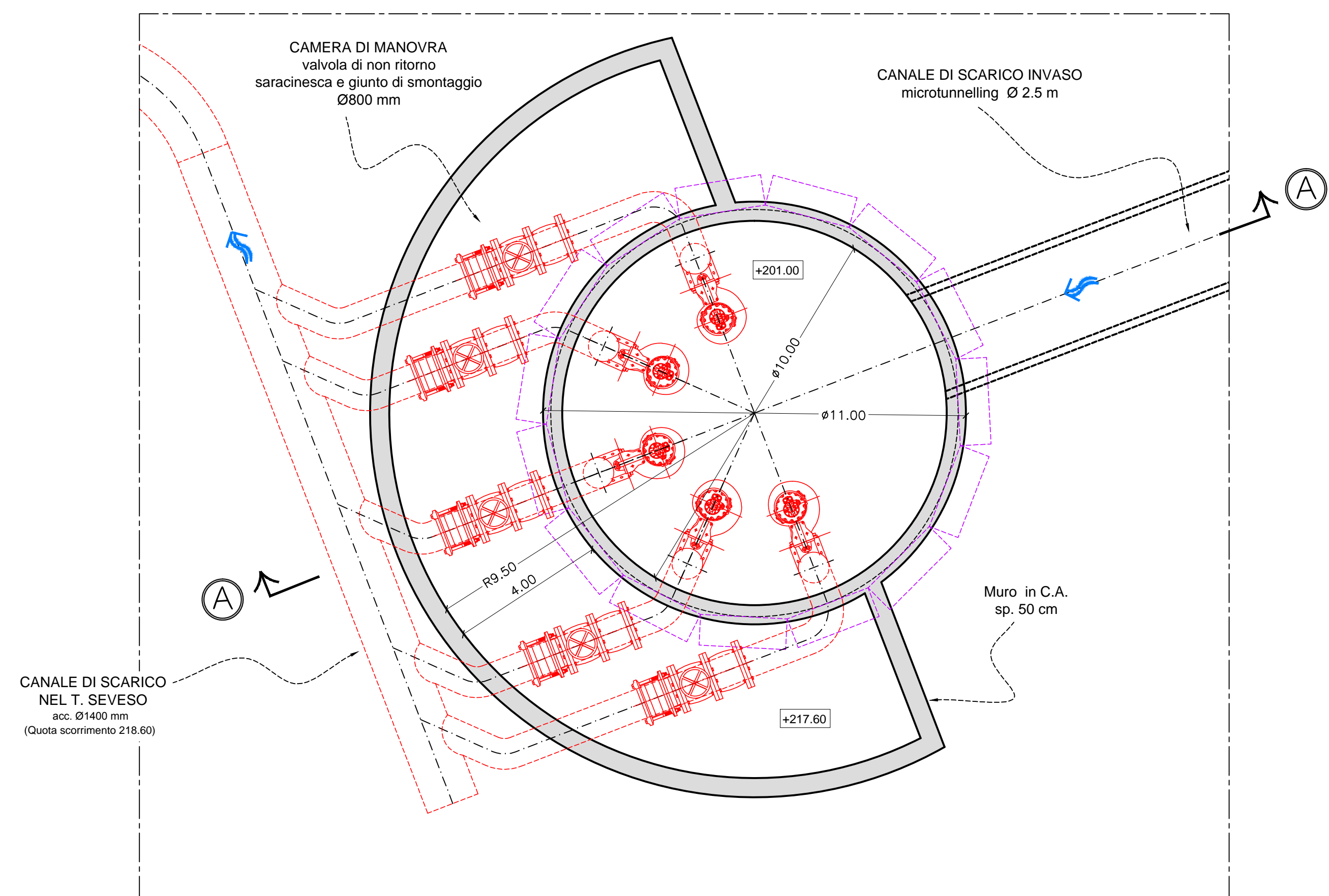


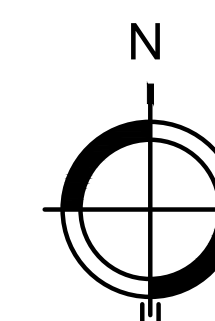
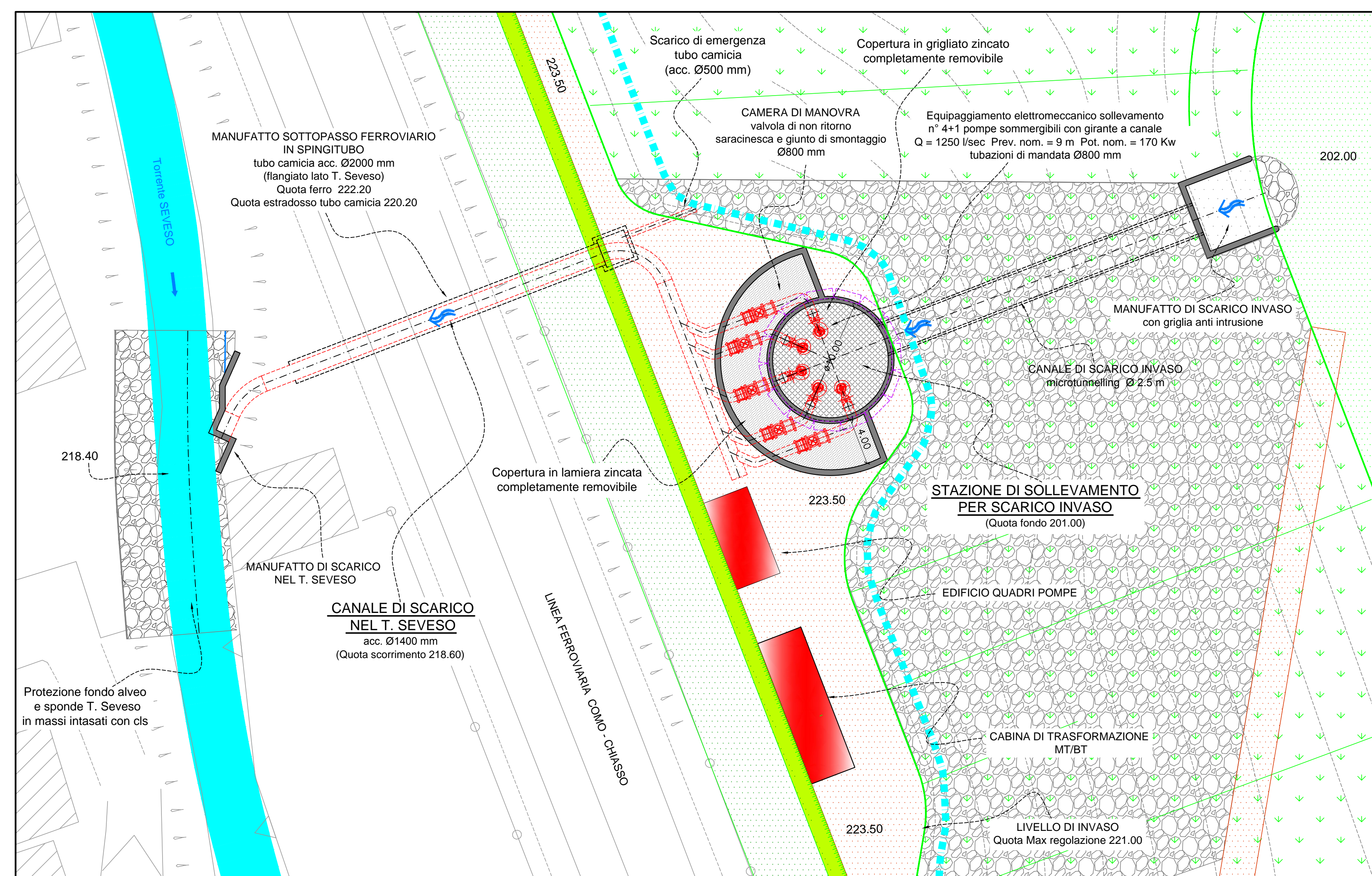
SCALA 1:100



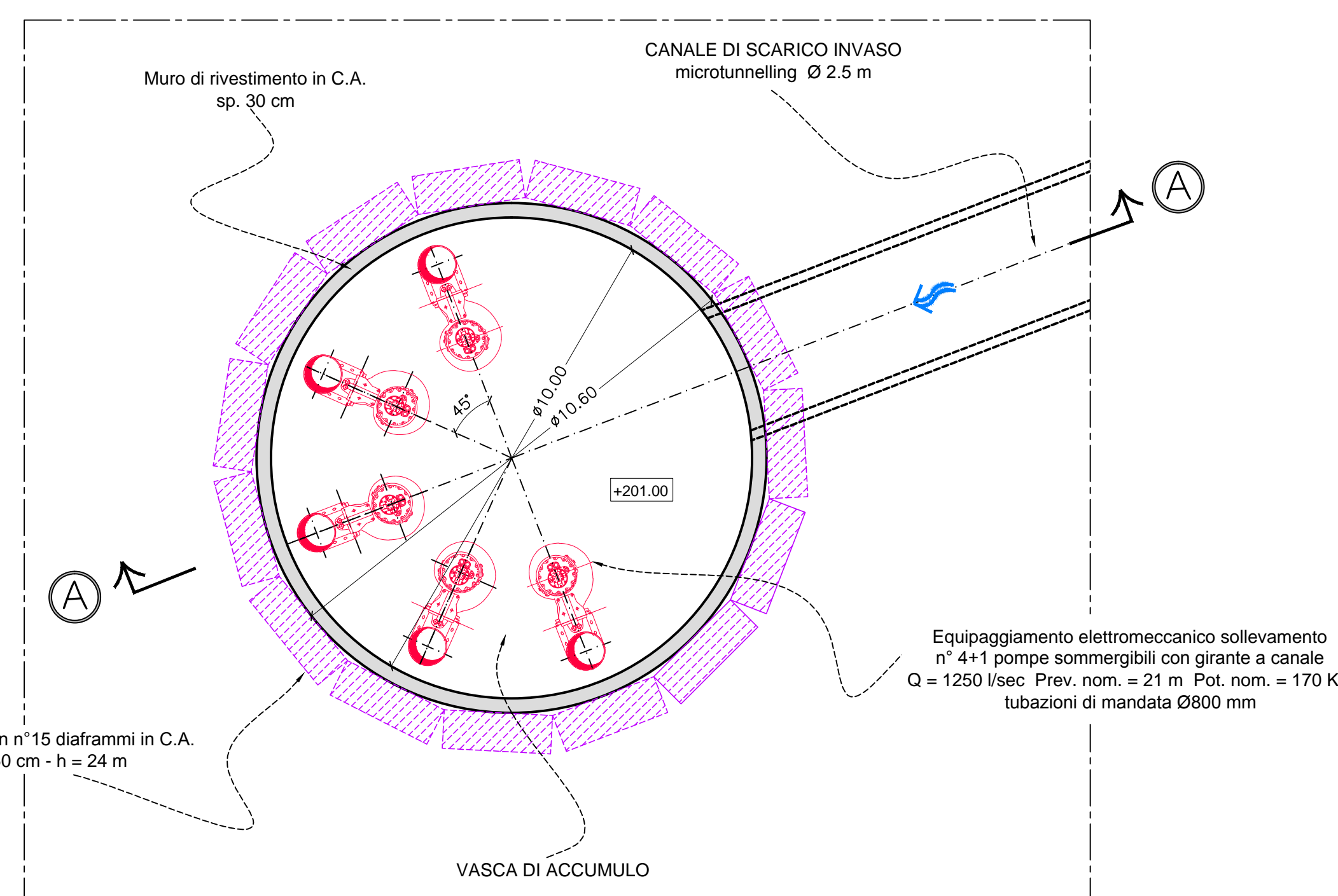
SCALA 1:100



## SCALA 1:250



SCALA 1:100



	
<p align="center"><b>AREA DI LAMINAZIONE DEL TORRENTE SEVESO</b>  <b>in Comune di Lentate sul Seveso (MB) - MI-E-795</b></p> <p align="center"><u><b>PROGETTO DEFINITIVO</b></u>  <b>NOVEMBRE 2014</b></p>	
<p><u><b>PROGETTISTI:</b></u>  ING. GAETANO LA MONTAGNA  ING. SARA MELONE</p> <p><u><b>COLLABORATORI ALLA PROGETTAZIONE:</b></u>  GEOM. MAURO MARCONI  DOTT. ALESSANDRO MORGESE</p> <p><u><b>GEOLOGIA:</b></u>  DOTT. CRISTIAN MORGANTI</p> <p><u><b>SUPPORTO ALLA PROGETTAZIONE:</b></u>  PROFESSIONISTI INCARICATI:  DOTT. ING. GIOVANNI BATTISTA PEDUZZI</p> <p>Prof. ING. ALESSANDRO PAOLETTI  DOTT. ING. STEFANO CROCI  DOTT. ING. FILIPPO MALINGRANDI  DOTT. ING. CRISTINA PASSONI</p> <p>DOTT. ING. MASSIMO COCCATO  DOTT. ING. MAURO MILO'</p> <p>DOTT. GEOM. MAURO SPADA  DOTT. GEOM. GIAN MARCO ORLANDI  DOTT. GEOM. SUSANNA BIANCHI</p> <p>DOTT. GEOM. CRISTINA BARNON</p>	<p><u><b>RESPONSABILI DEL PROCEDIMENTO:</b></u>  ING. LUIGI MILLE</p>
<p><u><b>CONSULENZE SPECIALISTICHE:</b></u>  <b>ASPETTI PAESAGGISTICI E AMBIENTALI:</b>  Arch. ANDREA KIPAR  Dott. Agr. GIOVANNA SALA  Arch. LUISA BELLINI</p> <p><b>QUALITÀ DELL'ACQUE:</b>  DOTT. DALL' VALERIA MEZZANOTTE</p>	<p><b>ESTATEC</b> S.R.L.  "STUDIO PROILETTI SOCIETÀ" di INGEGNERIA  Via Bontoni 23 - 20138 Milano - tel +39 02 26681264 - fax +39 02 26681553  Email: info@estatec.it - estatec@estatec.it - www.estatec.it</p> <p><b>STUDIO PAOLETTI</b>  INGEGNERI ASSOCIATI  Via Bontoni 23 - 20138 Milano - tel +39 02 26681264 - fax +39 02 26681553  Email: info@studio-paoletti.it - studio-paoletti@studio-paoletti.it</p> <p><b>BETA STUDIO</b> S.R.L.  Ponte San Giuseppe (PV) 36022 - Via Guido Rossa 29/a  Tel +39 034 8962112 - Fax +39 034 8961209 - info@betastudio.it</p> <p><b>Studio Associato di Geologia Spada</b>  Via Cernaia 11 - 36020 Romano d'Isola  tel +39 035 516060 - fax +39 035 513738  Viale Mazzini 3 - 27038 Rodeno (PV)</p> <p><b>ISO 9001</b></p> <p><b>LAND Milano s.r.l.</b>  Via Cassina 16 - 20131 Milano  tel +39 02 86011.1 - fax +39 02 86011.1 - www.landmilano.com  GRUPPO LAND Milano Roma Cagliari Durborg</p> <p><b>PIRELLA GÖTTSCHE LOWE</b>  Piazza Aquilone 6 - 20144 Milano - tel +39 02 481401</p>

TITOLO		MANUFATTO DI SOLLEVAMENTO		SOLA VARIE	
Revisioni	1				
	2				
Numero elaborato	TIPOLOGIA PD	COMMESSA MI-E-795	DOCUMENTO DI	NUMERO D.5.2	